

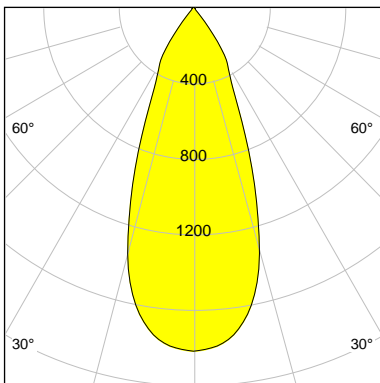
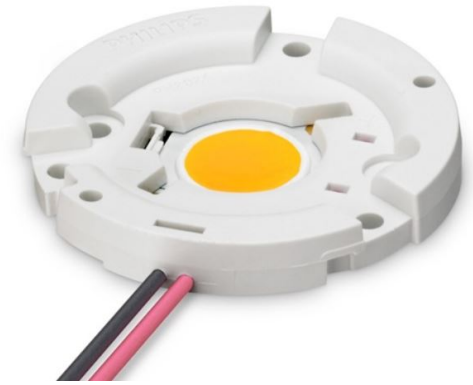
## BESCHREIBUNG

Artikel-Nr.	114033S04388
Außendurchmesser	111 mm
Innendurchmesser	102 mm
Höhe	69.7 mm
Material	Miro 4 Silver
Technologie	ULTRA
Oberfläche	Kugel Facetten

## LED

Typ	Fortimo SLM C 930 PW 1211 L19 2828 G7
LES	19
Fokus	71.0 mm
Sekundärbestromung	700 mA
Lichtstrom	3237 lm
Leistung	26.9 W
Ausstrahlungswinkel FWHM	39.8 °
Abschirmwinkel FWTM	71.6 °
UGR	18.8 (4H/8H - 70/50/20)

<b>Lichtverteilung</b>	<b>Flood</b>
<b>LOR</b>	<b>94.7 %</b>



I-max : 1821 cd/klm

H/m	D/m	E <sub>max</sub> /lx
1.0	0.7	6225
2.0	1.4	1556
3.0	2.2	692
4.0	2.9	389